

# Kulturmiljöutredning inför ny väg till planerad bergtäkt vid Alstrum

Alsters socken, Karlstads kommun,  
Värmlands län  
**2016:24**

VÄRMLANDS MUSEUM  
Kulturarv

Box 335  
651 08 Karlstad  
Tel: 054 - 701 19 00 Fax: 054 - 701 19 98  
E-post: [museet@varmlandsmuseum.se](mailto:museet@varmlandsmuseum.se)  
[www.varmlandsmuseum.se](http://www.varmlandsmuseum.se)

© 2016 Värmlands Museum

# Kulturmiljöutredning inför ny väg till planerad bergtäkt vid Alstrum

- Alsters socken, Karlstads kommun,  
Värmlands län

---



Värmlands Museum

Hans Olsson  
Kulturarv  
Värmlands Museum

## Innehållsförteckning

Inledning .....	5
Områdesbeskrivning .....	6
Metod .....	6
Resultat .....	7
Sammanfattning .....	8
Referenser .....	9
Tekniska och administrativa uppgifter .....	9

## Inledning

På uppdrag av GeoPro AB i Jönköping har personal från Värmlands Museum utfört en kulturmiljöutredning inför en planerad väg som är tänkt att leda fram till en planerad bergtäkt nära Alstrum i Alsters socken, Karlstads kommun, Värmland. Utredningen utfördes 23 november 2016.



Figur 1. Utredningsområdet ligger inom det rödmarkerade området. ©Lantmäteriet. Ärende nr MS2005/01156.

## Områdesbeskrivning

Det aktuella området ligger omkring en kilometer nordnordväst om Alsters kyrka, väster om väg 63 och omkring åtta kilometer norr om Karlstad. Terrängen består till största delen av svagt till måttligt sydvästsluttande skogsmark som ställvis innehåller en del naturligt förekommande sten. Den västligaste delen av utredningsområdet består av flack åkermark.

Området tillhör gården Alstrum, en gård som är känd i skriftliga dokument sedan 1326 (Nilsson 1997). Lösfynd och förhistoriska gravar i närområdet visar att det funnits bebyggelse i området åtminstone sedan äldre bronsåldern (FMIS).

Den del av utredningsområdet som idag består av skogsmark, ser också ut att ha varit det under en längre tid enligt äldre kartmaterial. Den äldsta kända kartan över området är från 1731 och redan vid denna kartläggning bestod området av skogsmark. Dagens åkermark utgjordes då av ängsmark, för att under 1800-talet omvandlas till åker. Utredningsområdets östra del tar sin början i en mindre men befintlig väg. Denna väg återfinns utritad på 1883-95 års häradsökonomiska karta, men inte på den äldre kartan från 1731. Längs denna väg återfinns också milstolpen som i FMIS har fornlämningsnummer 19 i Alsters socken.

## Metod

Fältarbetet utfördes genom fältinventering längs den planerade vägsträckningen. Delar av den äldre vägsträckningen med milstolpen fotograferades.

Rapportarbetet har bestått i studier av äldre kartmaterial, litteratur och registerutdrag. Detta arbete har varit viktigt för att kunna sätta in det aktuella området i ett större sammanhang.

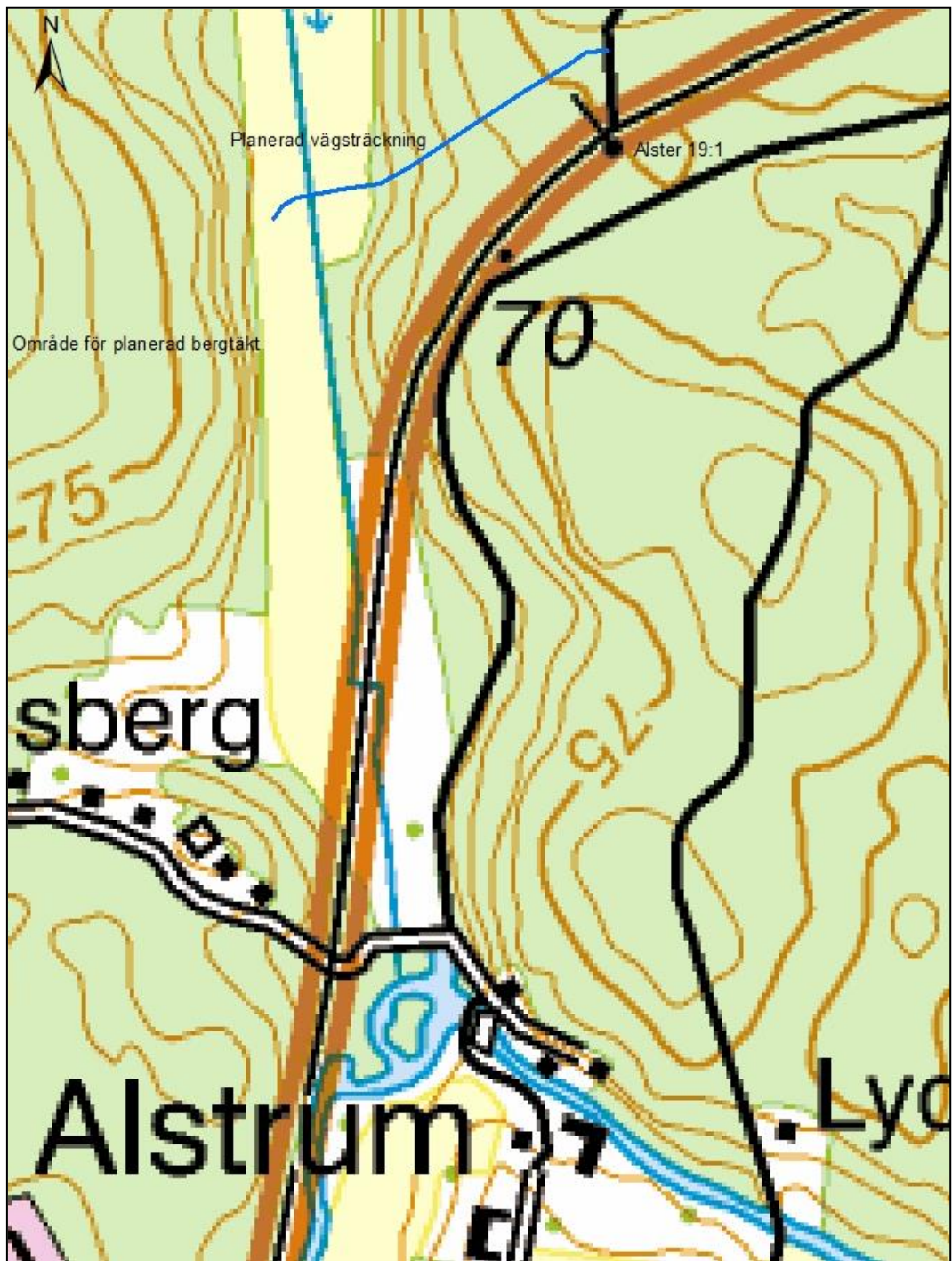


Figur 2. Fornlämning Alster 19:1 med del av äldre vägsträckning. Foto av Hans Olsson, Värmlands Museum.

## Resultat

Vid fältinventeringen påträffades inga lämningar. Terrängen utgörs av ren skogsmark utan synliga spår efter äldre mänsklig påverkan. Inte heller arkiv- och kartstudierna kan uppvisa några andra resultat för området.

Resultatet av utredningen blir därför att det inte finns något ur kulturmiljösynpunkt som hindrar att en väg byggs inom det planerade området.



Figur 3. Karta över utredningsområdet med närliggande områden. ©Lantmäteriet. Ärende nr MS2005/01156.

### Sammanfattning

Värmlands Museum har på uppdrag av GeoPro AB utfört en kulturmiljöutredning nära Alstrum i Alsters socken, Karlstads kommun. Utredningen föranleddes av bygget av en planerad väg. I utredningen framkom att området utgjorts av skogsbeväxt utmark sedan flera hundra år tillbaks i tiden. Vid utredningen påträffades inga lämningar.



## Referenser

FMS. Riksantikvarieämbetets fornminnesregister.

Lantmäteristyrelsens arkiv. R1-2:1/1731. Ägodelning.

Nilsson, Halvar. 1997. De värmländska medeltidsbreven.

Ortnamnen i Värmlands län. 1924. Del XIII.

Rikets allmänna kartverks arkiv. J112-71-13/1883-95. Härads ekonomiska kartan.

Rikets allmänna kartverks arkiv. J133-10d9e64/1962. Ekonomiska kartan.

## Tekniska och administrativa uppgifter

Beställare: GeoPro AB, Jönköping.

Län: Värmland.

Landskap: Värmland.

Kommun: Karlstad.

Socken: Alster.

Utredningsperiod: 2016-11-23.

Arkeologisk personal: Hans Olsson.

Inmätning: Handdator med GPS.

